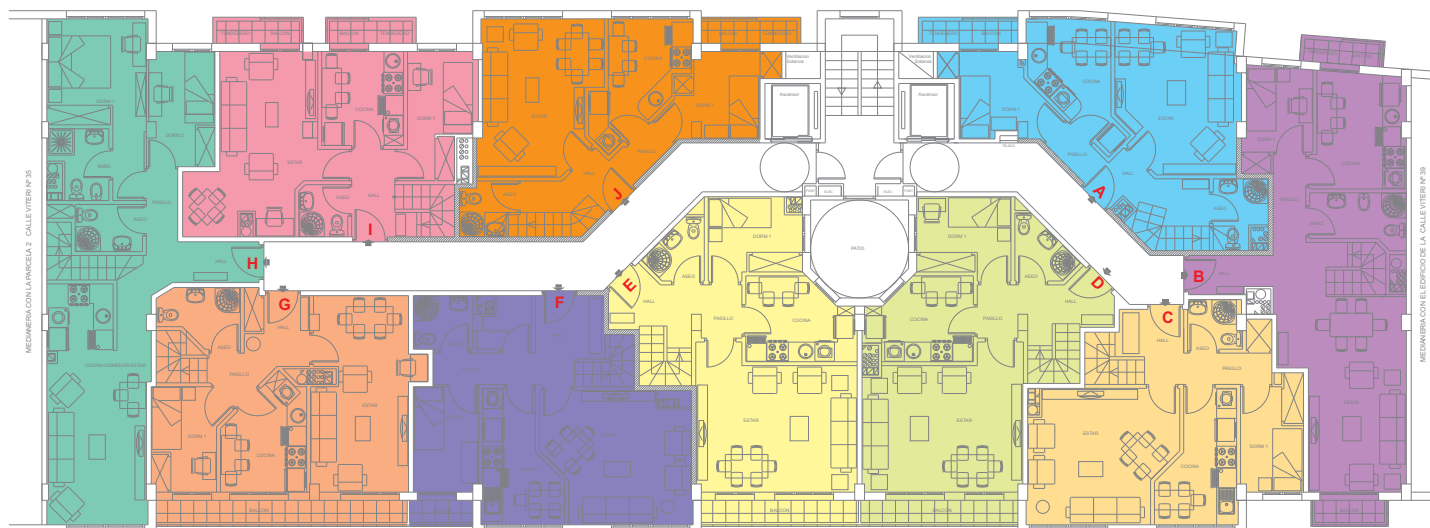


Edificio Biteri Berri

Calle Viteri, 37 - Quinta Planta (DUPLEX)

Quinta Planta

Calle Bidasoa



Calle Viteri

| | A | B | C | D | E | F | G | H | I | J |
|--------------|-------|-------|-------|-------|-------|-------|-------|-------|-------|-------|
| COCINA | 8,05 | 9,86 | 8,52 | 7,59 | 7,59 | 8,52 | 8,02 | 22,13 | 7,28 | 9,92 |
| ESTAR | 16,05 | 19,99 | 17,93 | 20,00 | 20,00 | 17,93 | 17,82 | | 18,25 | 16,52 |
| DORM 1 | 6,88 | 6,02 | 6,44 | 7,03 | 7,03 | 6,47 | 6,69 | 12,54 | 7,75 | 7,31 |
| DORM 2 | | | | | | | | 7,03 | | |
| DORM 3 | | | | | | | | | | |
| BAÑO | | 4,38 | | | | | | 3,87 | | |
| ASEO | 3,29 | | 2,49 | 2,94 | 2,94 | 3,05 | 4,08 | 3,02 | 2,43 | 2,79 |
| HALL+PASILLO | 6,60 | 7,72 | 6,83 | 5,95 | 5,95 | 9,44 | 6,57 | 7,39 | 3,62 | 5,73 |
| BALCON | 1,33 | 2,26 | | 1,92 | 1,92 | 0,77 | 3,07 | | 2,54 | 1,33 |
| ESCALERA | 2,54 | 3,05 | 2,95 | 2,95 | 2,95 | 2,95 | 2,95 | 3,19 | 2,95 | 2,73 |

| | | | | | | | | | | |
|-----------------|-------|-------|-------|-------|-------|-------|--------|-------|-------|-------|
| PLANTA QUINTA | 44,74 | 53,28 | 45,16 | 48,38 | 48,38 | 49,13 | 49,20 | 59,17 | 44,82 | 46,33 |
| BAJOCUBIERTA | 44,96 | 30,12 | 43,46 | 44,57 | 44,92 | 44,03 | 52,46 | 19,35 | 44,58 | 42,52 |
| SUP. UTIL TOTAL | 89,70 | 83,40 | 88,62 | 92,95 | 93,30 | 92,39 | 101,66 | 78,52 | 89,40 | 88,85 |

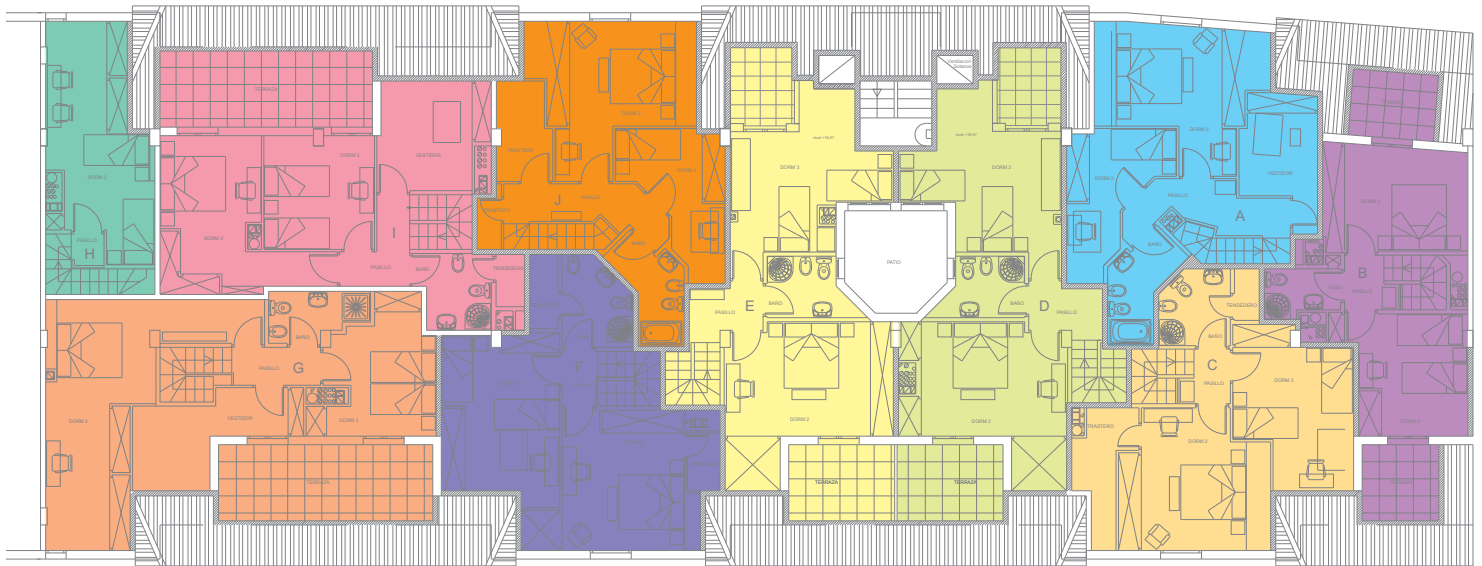
M²

Edificio Biteri Berri

Calle Viteri, 37 - Bajocubierta (**DUPLEX**)

Bajocubierta

Calle Bidasoa



Calle Viteri

| | A | B | C | D | E | F | G | H | I | J | |
|--------------------|-------|-------|-------|-------|-------|-------|-------|-------|-------|-------|----------------|
| DORM 2 | 16,52 | 12,99 | 16,42 | 17,92 | 18,62 | 17,18 | 24,25 | | 15,62 | 17,24 | |
| DORM 3 | 9,53 | 12,09 | 14,23 | 19,63 | 19,28 | 16,22 | 11,63 | 18,49 | 10,78 | 9,61 | |
| VESTIDOR | 8,19 | | | | | | 9,42 | | 8,58 | | |
| BAÑO | 4,58 | | 4,44 | 3,92 | 3,92 | 4,87 | 3,77 | | 4,67 | 4,58 | |
| ASEO | | 3,07 | | | | | | | | | |
| TENDEDERO+TRASTERO | | | 6,34 | | | 4,14 | | | 1,27 | 5,71 | |
| PASILLO | 6,14 | 1,97 | 2,03 | 3,10 | 3,10 | 1,62 | 3,39 | 0,86 | 3,66 | 5,38 | |
| SUP. UTIL TOTAL | 44,96 | 30,12 | 43,46 | 44,57 | 44,92 | 44,03 | 52,46 | 19,35 | 44,58 | 42,52 | M ² |
| TERRAZA | | 9,84 | | 10,89 | 10,89 | | 13,99 | | 13,87 | | M ² |